

# DUSENSE

VERNICIATORE SPOT UV AD ALTA DEFINIZIONE

**Aggiunge impatto e fascino**  
**Combina aree piene e dettagli sottili**  
**Preciso e facile da utilizzare**

*Biglietti da visita, biglietti di auguri, inviti e cartoline,  
foto & album di matrimonio, brochure, copertine,  
packaging e souvenir, materiali pubblicitari e promozionali*



# Verniciatore UV spot

Man mano che la stampa digitale diventa sempre più in uso, le aziende si trovano a dover trovare mercati di nicchia specializzati, dove l'abilità di fornire soluzioni che realizzino la customer satisfaction, vincano il prezzo del prodotto. DUPLO DUSENSE permette all'utente finale di differenziarsi dalla concorrenza, all'interno di un mercato già sovraffollato di capacità eccedentaria che fa scendere i prezzi delle stampe. Aggiungendo uno strato di verniciatura 3D all'immagine stampata, si creano immagini accattivanti che suscitano interesse, attirano e creano una reazione impattante sull'utente finale. Duplo DuSense combina la facilità d'uso, con un'alta precisione, per offrire la soluzione più produttiva, al minor costo possibile.



## Finitura digitale in casa

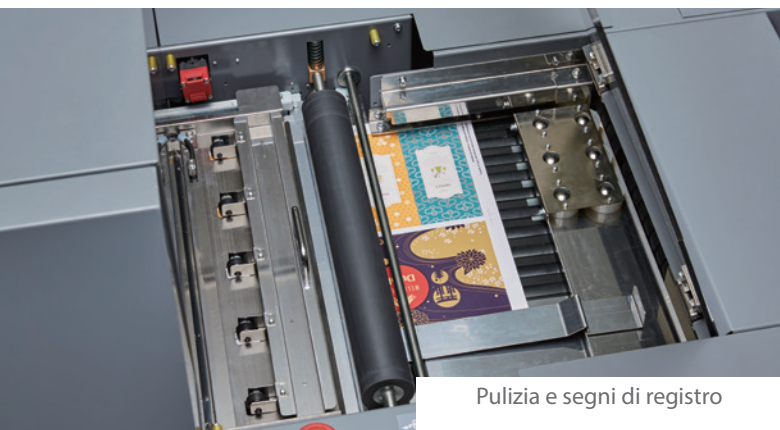
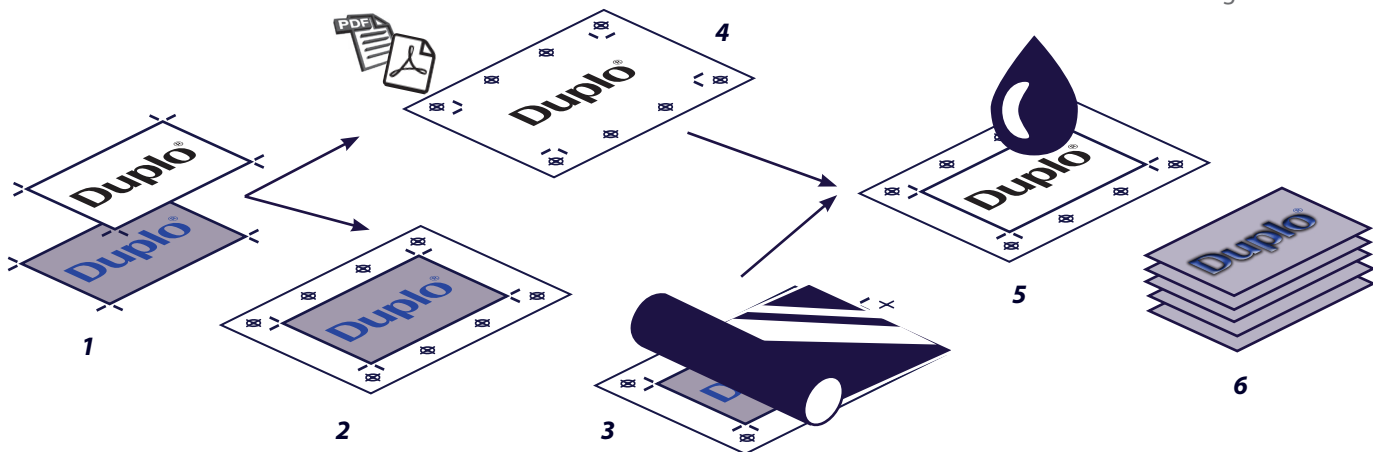
Nel 1995, Duplo ha introdotto i booklet maker compatti, che hanno presentato per la prima volta un'impostazione automatica con un funzionamento ripetutamente preciso. I booklet maker hanno innescato e guidato l'evoluzione delle attività tradizionalmente divise della stampa commerciale e della finitura. Duplo DuSense combina caratteristiche avanzate in un ingombro ridotto, che consente di affrontare tirature da brevi a medie tirature con facilità ed economia, senza sacrificare la qualità o la creatività. Con un costo per copia competitivo per tirature da 1 a 750 copie, la verniciatura digitale UV spot 3D può ora essere inclusa nella produzione interna. Questo nuovo prodotto è il complemento perfetto per una macchina da stampa digitale, restituendo al vostro business il controllo sia della redditività che del tempo.



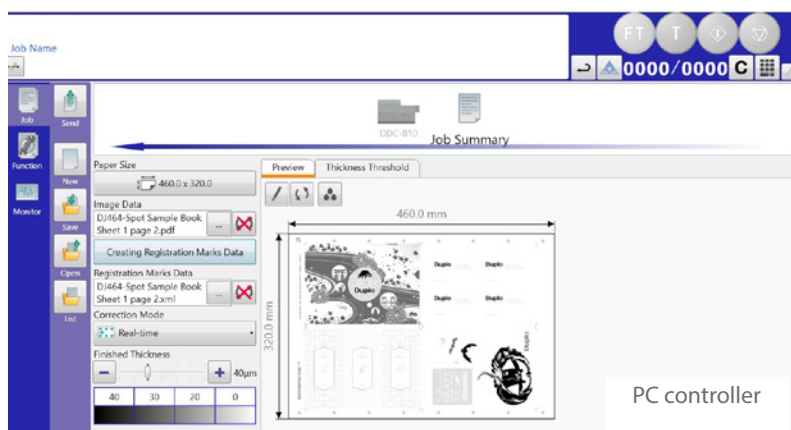
## Alta definizione

Una tipologia delle più recenti testine inkjet a 600 dpi, produce immagini ad alta definizione da file in formato PDF/ TIFF, utilizzando maschere in scala di grigi per creare verniciature a spessore variabile, da 20 a 80 micron, in un solo passaggio. Questa tecnologia consente la combinazione di fondi pieni e dettagli fini nella stessa immagine, e font fino a 5 pt.

- 1 : Creare il livello di vernice spot come 5° colore
- 2 : Stampare la quadricromia
- 3 : Eventuale plastificazione
- 4 : Inviare alla macchina il 5 livello come scala di grigio PDF o TIFF
- 5 : Verniciare
- 6 : Asciugatura istantanea



Pulizia e segni di registro



PC controller



### Splendida lucentezza

Il verniciatore DuSense è stato sviluppato da Duplo per essere compatibile con la stampa digitale, offset e le plastiche trattate corona e fornire una bella verniciatura UV a 99 GU. Verniciate su plastica opaca 'soft touch' per un risultato ancora più dinamico.



### Precisione di serie

La due telecamere e i segni di registro assicurano la precisione fino a 0,2 mm su tutta la lunghezza del foglio. Esegue una regolazione automatica per ogni foglio, che corregge lo spostamento dell'immagine XY e lo stiramento, la rotazione e la distorsione, particolarmente comuni dopo la plastificazione. Tutto ciò viene eseguito in tempo reale, consentendo all'operatore di svolgere in contemporanea altre attività.



### Facilità d'uso

Il funzionamento efficiente inizia con l'interfaccia operatore che consente di impostare, salvare e richiamare rapidamente i lavori per la ristampa. Inoltre, essendo compatibile con Windows, il software può essere installato anche in fase di pre stampa per utilizzare gli strumenti integrati di preparazione del lavoro, nonché dai team di vendita/contabilità per i preventivi. Invece di incorporare strumenti di editing del lavoro proprietari e non familiari, la progettazione aperta dell'interfaccia del PC controller consente di utilizzare altri software compatibili con Windows, come Acrobat e programmi di editing delle immagini, direttamente dalla console dell'operatore. Duplo attinge alla sua vasta esperienza di finitura per incorporare un alimentatore ad aspirazione d'aria leader di mercato, che utilizza la tecnologia collaudata del sistema di alimentazione AMS Duplo e il rilevamento del doppio. L'integrazione di ogni funzionalità, mira a ridurre al minimo gli scarti di allestimento e a rendere la prima copia, un prodotto vendibile o lavorabile.



### Sicuro e conveniente

La semplicità d'uso si estende alla sicurezza e alla comodità dell'operatore, fornendo la vernice in cartucce sigillate sotto vuoto di facile caricamento. Un sistema di pulizia automatica assicura che le testine inkjet rimangano nelle condizioni ottimali, ponendo fine a qualsiasi esigenza dell'operatore di accedervi per la pulizia, che tipicamente è richiesta all'inizio e alla fine di ogni giornata. Un vantaggio del DuSense che incorpora le testine da 600 dpi di altissima qualità, è che gli sprechi sono ridotti al minimo assoluto e il DuSense è dotato dell'esclusiva capacità di essere spento e lasciato fermo fino a 5 giorni e pronto a funzionare di nuovo in pochi istanti.



### Fare di tutto per essere produttivi

DuSense supporta un formato carta di 364 x 740 mm, il che lo rende compatibile con qualsiasi macchina da stampa digitale di produzione in formato "SRA3", o formato B2 tagliato longitudinalmente. Può verniciare 1080 SRA3/B3 all'ora, cioè 600 fogli da 250 g/m<sup>2</sup>, in 30 minuti di produzione non presidiata.



### Dalla stampa ai documenti

Una produzione efficiente ed economica non riguarda semplicemente la velocità della stampa, o il costo copia di una pagina stampata, ma l'intero processo di produzione. DuSense è stato costruito per le esigenze della più moderna stampa digitale, dove l'accuratezza della produzione e la rapidità di consegna sono fondamentali. È progettato per la finitura digitale, con asciugatura istantanea per la finitura del lavoro su sistemi compatibili, come le multifunzione DC-646 e DC-746 di Duplo. Questi prodotti sono in grado di tagliare automaticamente singoli fogli, evitando i comuni problemi legati alla vernice UV spot 3D che emergerebbero se tagliati in pila su una normale taglierina. Consentendo una maggiore flessibilità di progettazione, questi sistemi permettono di tagliare i supporti con la verniciatura spessorata.



Uscita carta



3D Spot UV

# Specifiche

<b>Formati carta</b>	Larghezza: 279 to 364 mm Lunghezza: 210 to 740 mm	<b>Allineamento foglio</b>	Automatico
<b>Tipi di carta</b>	Carta patinata: 160 to 450 g/m <sup>2</sup> Plastiche trattate corona o stampabili. Abbondanza plastica sul lato registro max 2 mm	<b>Capacità uscita</b>	150 mm
<b>Teste di stampa</b>	Metodo piezoelettrico Risoluzione 600 x 600 dpi	<b>Rumore</b>	Livello di rumore continuo equivalente ponderato A : 72 dB , picco : 82 dB (entrambe le condizioni si riducono a meno di 72 dB se montato il condotto estrazione aria)
<b>Pulizia delle teste</b>	Ciclo automatico di spurgo e pulizia durante il normale funzionamento	<b>Energia</b>	Trifase: Y220 - 240 V AC/380 - 415 V AC, 50/60 Hz, 12 A/fase (picco 16 A) Per PC : monofase 208 - 240 V AC, 50/60 Hz
<b>Frequenza di pulizia</b>	Fermo macchina fino a 5 giorni senza ciclo di pulizia	<b>Assorbimento</b>	6000 W
<b>Area di stampa</b>	Larghezza: 331 mm Margine di almeno 10 mm per lato	<b>Ambiente di lavoro</b>	Temperatura consigliata 20 - 25 C, max 15 - 30 C. Umidità 30 - 70% umidità relativa senza condensa. Luminosità esterna max 1.500lx
<b>Formati stampabili</b>	PDF, TIFF unico livello	<b>Aspirazione</b>	Tubo diametro 200 mm 400 cfm (680 m3/hr) ventilatore booster nominale richiesto se la distanza di estrazione supera i 4 metri
<b>Correzione di stampa</b>	Correzione automatica tramite fotocamere per la lettura dei segni di registro. Distorsione dell'immagine in lunghezza, larghezza, inclinazione, scala, torsione max. ±2 mm in direzione orizzontale e verticale. Scostamento max. ±5 mm sugli assi XY. Correzione in tempo reale, solo bordo anteriore, bordo anteriore e posteriore, solo manuale	<b>Dimensioni</b>	L x W x H 3.518 x 820 x 1.840 mm
<b>Precisione di stampa</b>	± 0.2 mm o meno	<b>Peso</b>	517 kg
<b>Spessore di stampa</b>	20 - 80 µm ± 10 µm a seconda del tipo di supporto		
<b>Livello di brillantezza</b>	Tipicamente 99 GU soggetto a supporti e stampa		
<b>Velocità</b>	1.080 fogli/ora formato B3, spessore 20 ~ 40 µm 540 fogli ora formato B3, spessore 50 ~ 80 µm		
<b>Capacità vassoio di alimentazione</b>	150 mm		
<b>Alimentazione carta</b>	Aspirazione dall'alto		
<b>Separazione carta</b>	Lama d'aria frontale e laterale		
<b>Pulizia</b>	Rullo di pulizia per la rimozione della polvere		



Duplo è un marchio della Duplo Corporation.

Duplo ha una politica di miglioramento continuo e si riserva il diritto di modificare le specifiche di cui sopra senza preavviso.

I tassi di produzione si basano su condizioni operative ottimali e possono variare a seconda delle scorte e delle condizioni ambientali. Nell'ambito del nostro programma di miglioramento continuo dei prodotti, le specifiche sono soggette a modifiche senza preavviso.

La distribuzione dei prodotti Duplo in Italia è affidata a

quadient



Ref: DUSENSE/05/17