

Fold Stream



Piega • Incolla



Fold Stream

La nuova piega-incolla

Fold Stream è una macchina nata e costruita appositamente dall'esperienza nel mercato, per effettuare lavorazioni fatte sinora manualmente, automatizzando e semplificando i processi produttivi.

Può realizzare lavorazioni semplici di "cartotecnica tipografica" per piccole e medie tirature di produzione; principalmente astucci lineari tradizionali, semi-automatico e fascette. Oltre tutte le lavorazioni che richiedono piegature lineari ad esempio flyer o brochure con piegatura a quartino o 2 ante.

Moderna e di nuova generazione, la piega-incolla Fold Stream, vanta un progetto costruttivo che permette di gestire i tempi di cambio formato in modo efficiente e rapido, adattandosi soprattutto alle richieste del mondo della stampa digitale e delle brevi tirature.

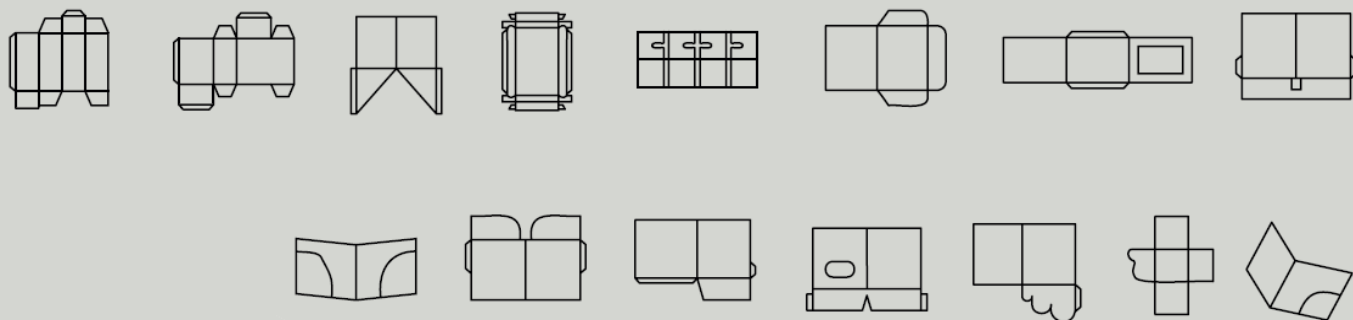
Optional

- Mettifoglio automatico
- Conteggio mazzette
- Seconda pistola di colla
- Raccogliatore in uscita a squama

Applicazioni

Cartelline, buste, biglietti augurali, brochure, cartelline di presentazione, porta biglietti aerei, fascette, fascette alimentari, astucci lineari, buste fotografiche, articoli promozionali, packaging multimedia, biglietti pop-Up, cartellini da gioco, porta bottoni

Piega • Incolla



Specifiche tecniche

| | |
|----------------------|--------------------------|
| Grammatura | 180-400 g/m ² |
| Larghezza materiale | 80-520 mm |
| Lunghezza materiale | 60-450 mm |
| Velocità regolabile* | 2-50 m/min |
| Consumi | 3,5 kW |
| Connessione | 2 x 240 V/monofase/50 Hz |
| Aria compressa | 6 bar/5L/min |
| Peso | 300 kg |
| Dimensioni L x W x H | 2,20 x 0,80 x 1,20 m |

*La reale velocità di produzione dipende dal formato, dalla composizione del prodotto, dalla qualità della carta e delle cordonature e dalle condizioni generali del prodotto.



Mettifoglio automatico opzionale



quadi⁷ent
Because connections matter.

Quadiant Italy Srl

Via Sirtori, 34
20017 Rho (MI)

marketing_ita@quadiant.com
+39 02 93158611